



COMUNE DI CALOLZIOCORTE (LC)

P.za Vittorio Veneto, 13 – 23081 Calolziocorte (LC)

PROGETTO OPERE PER LA MITIGAZIONE DEL RISCHIO DA CADUTA MASSI IN VIA FAVIRANO

PROGETTO ESECUTIVO

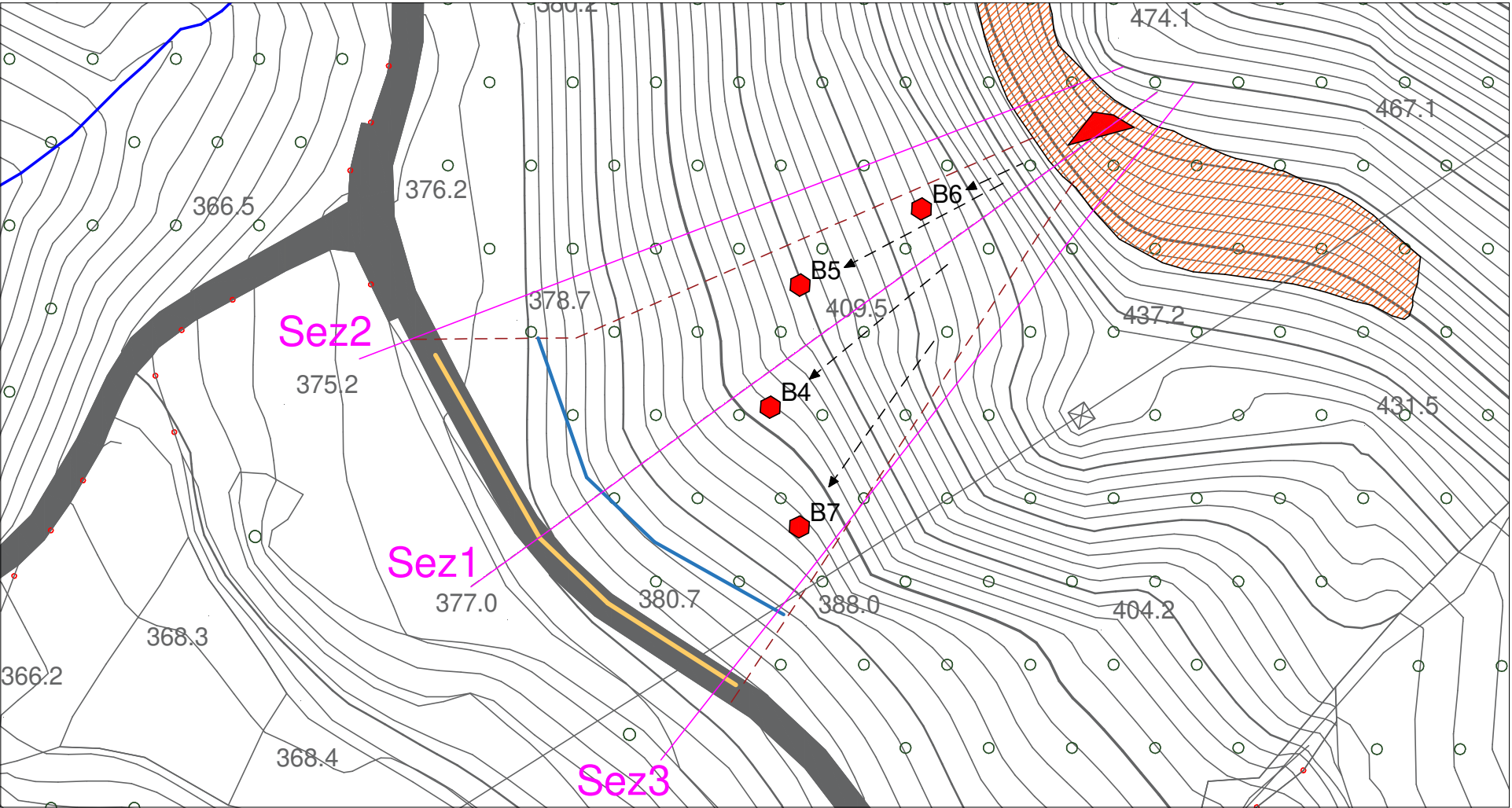
ELABORATO 11 – DOCUMENTAZIONE GRAFICA

LECCO – AGOSTO 2023

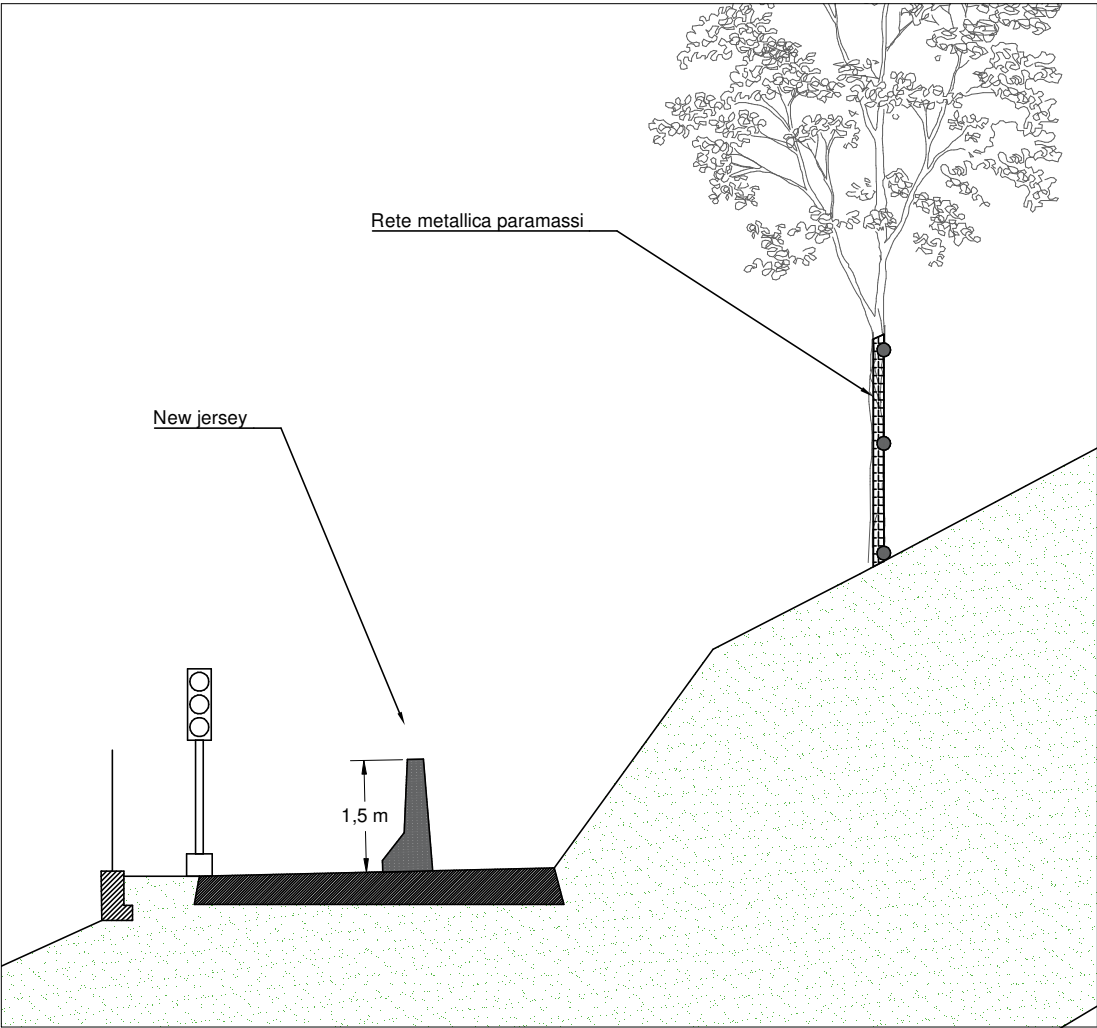


Dott. Massimo Riva Geologo - c.f. RVI MSM 61H17 E507N - Part. Iva 01776580134
Via Previati 16, 23900 LECCO - Tel (0341) 286095 - Fax (0341) 361843
E-Mail ufficiotecnico@sgtl.it - Sito www.sgtl.it – Posta certificata sgtl@epap.sicurezzapostale.it

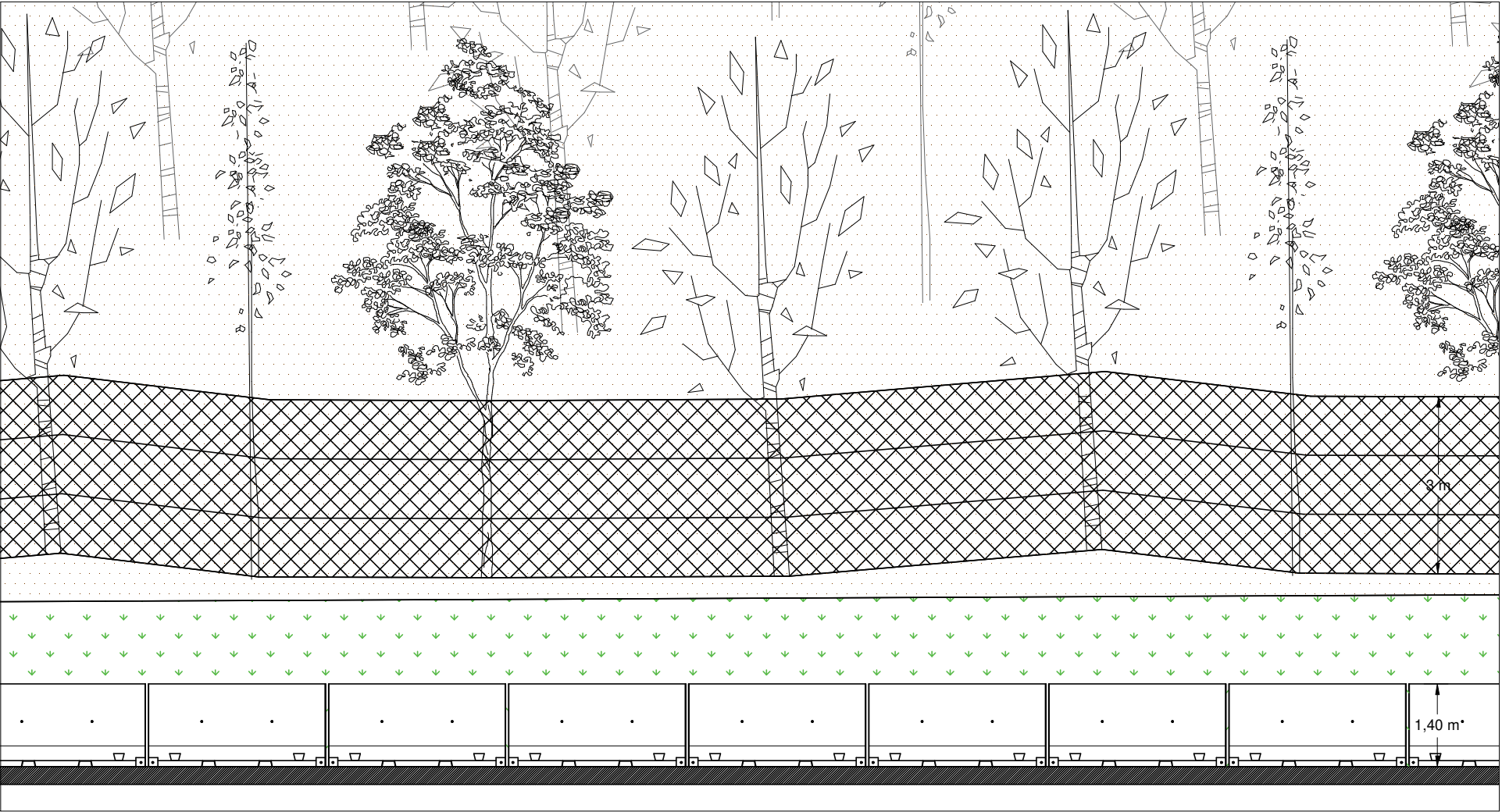
Redatto	Verificato	Approvato
LC	MR	MR



Carta base da D.B.T. del Comune di Calolziocorte (LC) - scala 1 : 1.000



Sezione di progetto - scala 1 : 100



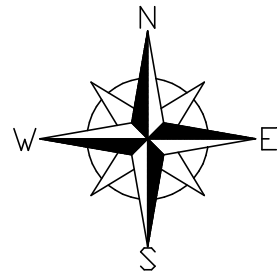
Prospetto di progetto - scala 1 : 100

LEGENDA

- Parete pericolo caduta massi (2023)
- Parete pericolo caduta massi (2021)
- Area di crollo registrata il 10/01/2023
- Area di rotolamento blocco
- Traccia di rotolamento blocco
- B1 Blocco roccioso rilevato

- Copertura boschiva
- Zona a prato
- Traccia di sezione
- Copertura sciolta
- Substrato roccioso

- 1° Ordine di protezione
New jersey in cls H = 1,5 m
L = 75 m
- 2° Ordine di protezione
Rete metallica H = 3 m
L = 50 m



Studio Geologico Tecnico Lecchese Dott. Massimo Riva Geologo
Via Gaetano Prevati, 16 - 23900 Lecco (LC)
+39 0341 286095 - ufficiotecnico@sgtl.it

Committente: COMUNE DI CALOLZIOCORTE (LC)
P.zza Vittorio Veneto, 13 - 23801 Calolziocorte (LC)

Progetto opere per la mitigazione del rischio da caduta massi in via favirano, Calolziocorte

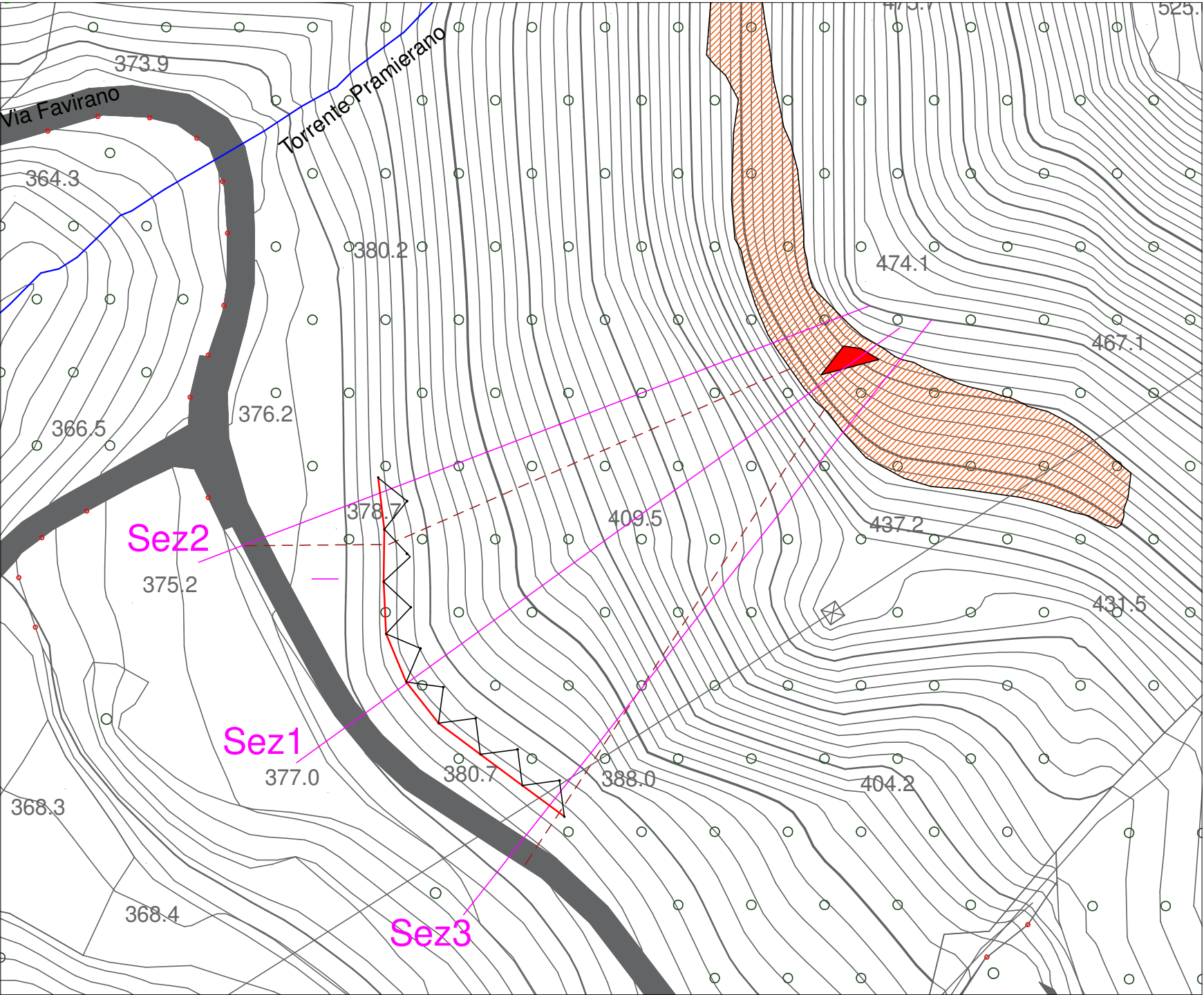
Titolo: Tavola 1 - Planimetria/sezione/prospetto Stato di fatto

TAVOLA
01

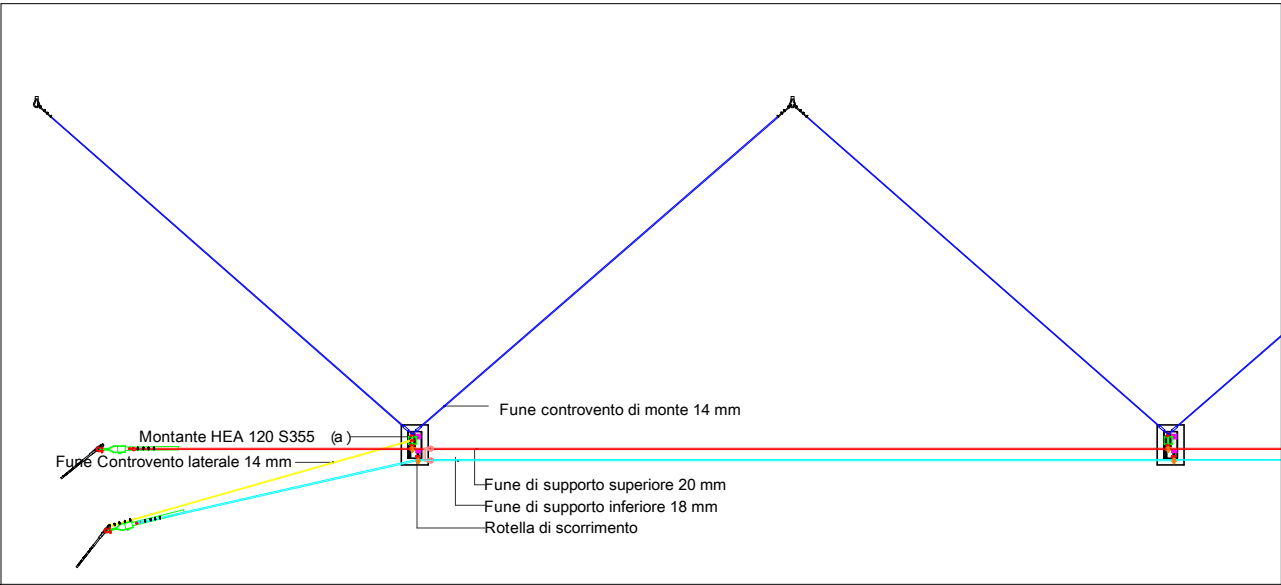
SCALA
1:1.000 - 1:100

Professionista Incar.
Dott. M. Riva Geol.

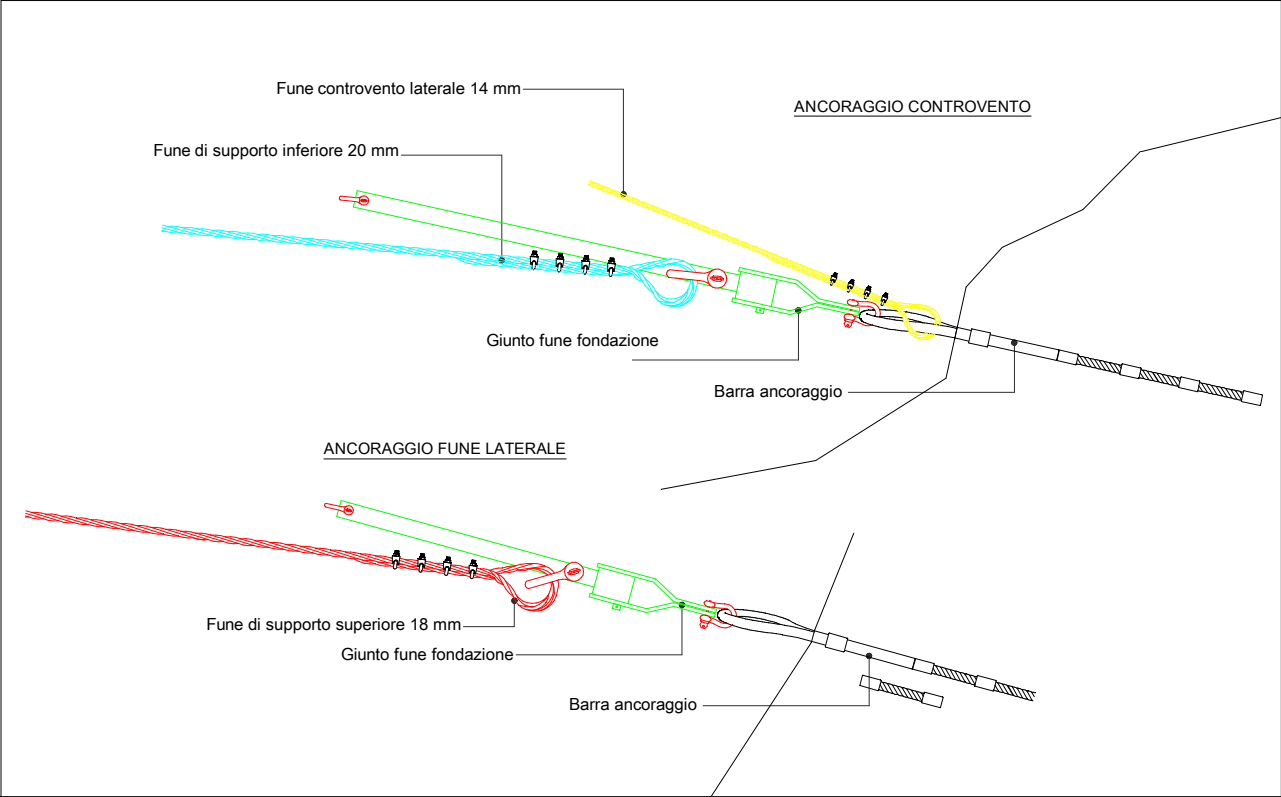
Disegnatore
Dott. L. Colombo



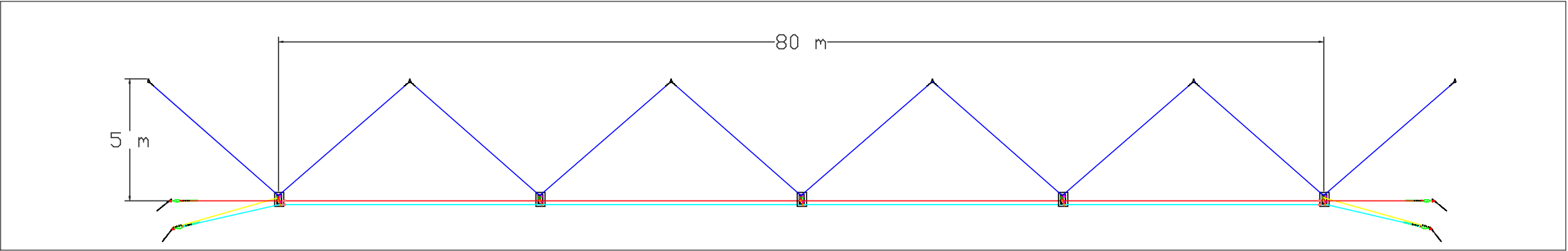
Carta base da D.B.T. del Comune di Calolziocorte (LC) - scala 1 : 1.000



Dettaglio pianta - scala 1 : 100



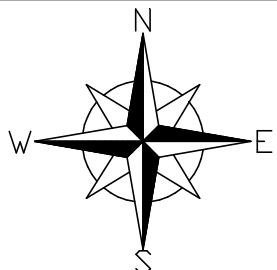
Dettaglio ancoraggi - scala 1 : 20



Dettaglio pianta - scala 1 : 200

LEGENDA

	Parete pericolo caduta massi (2023)		Copertura boschiva		Area di rotolamento blocchi
	Area di crollo registrata il 10/01/2023		Zona a prato		Rete paramassi in progetto
	Strada		Traccia sezioni di verifica scoscendimento		



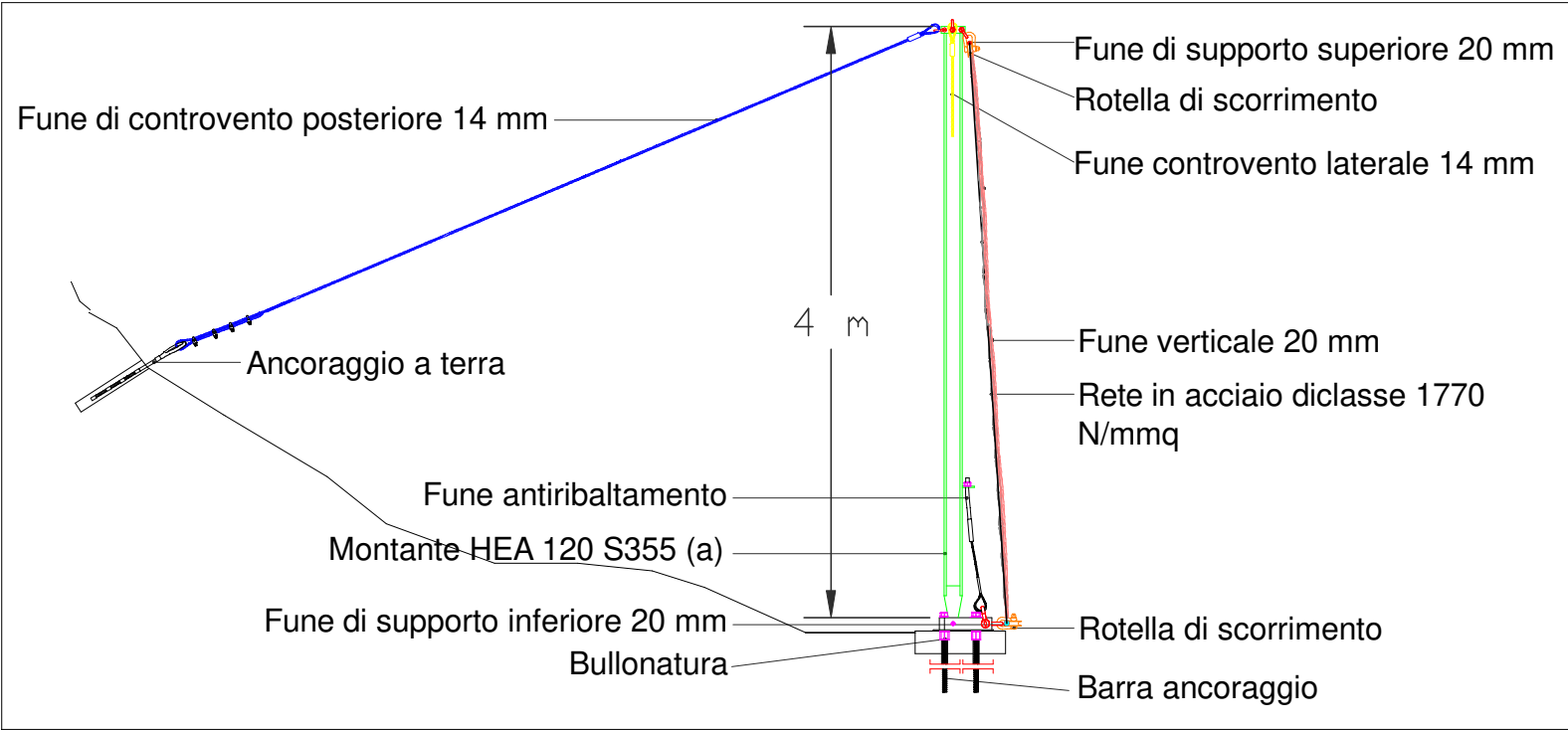
Studio Geologico Tecnico Lecchese Dott. Massimo Riva Geologo
Via Gaetano Prevati, 16 - 23900 Lecco (LC)
+39 0341 286095 - ufficiotecnico@sgtl.it

Committente: COMUNE DI CALOLZIOCORTE (LC)
P.zza Vittorio Veneto, 13 - 23801 Calolziocorte (LC)

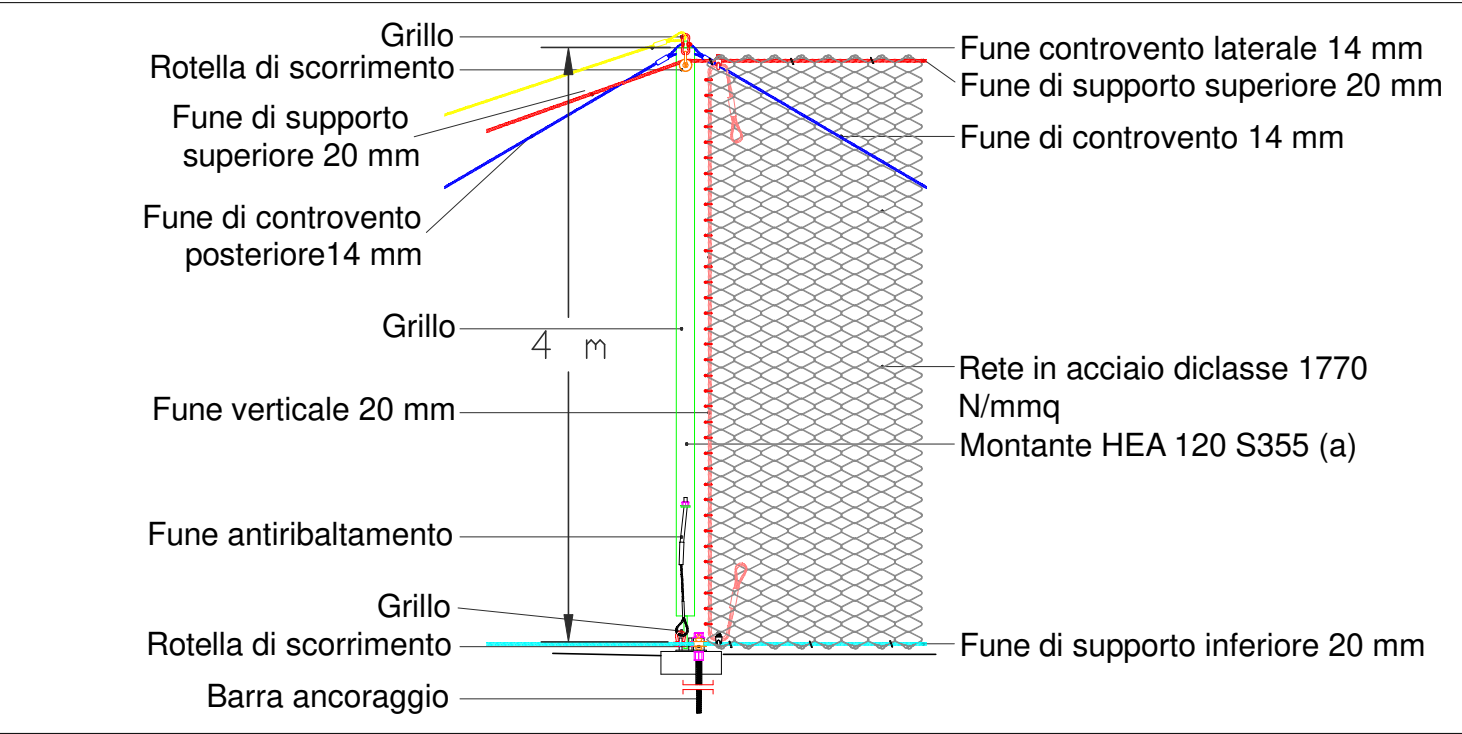
Progetto opere per la mitigazione del rischio da caduta massi in via favirano, Calolziocorte

Titolo: Tavola 2 - Planimetria Stato di Progetto

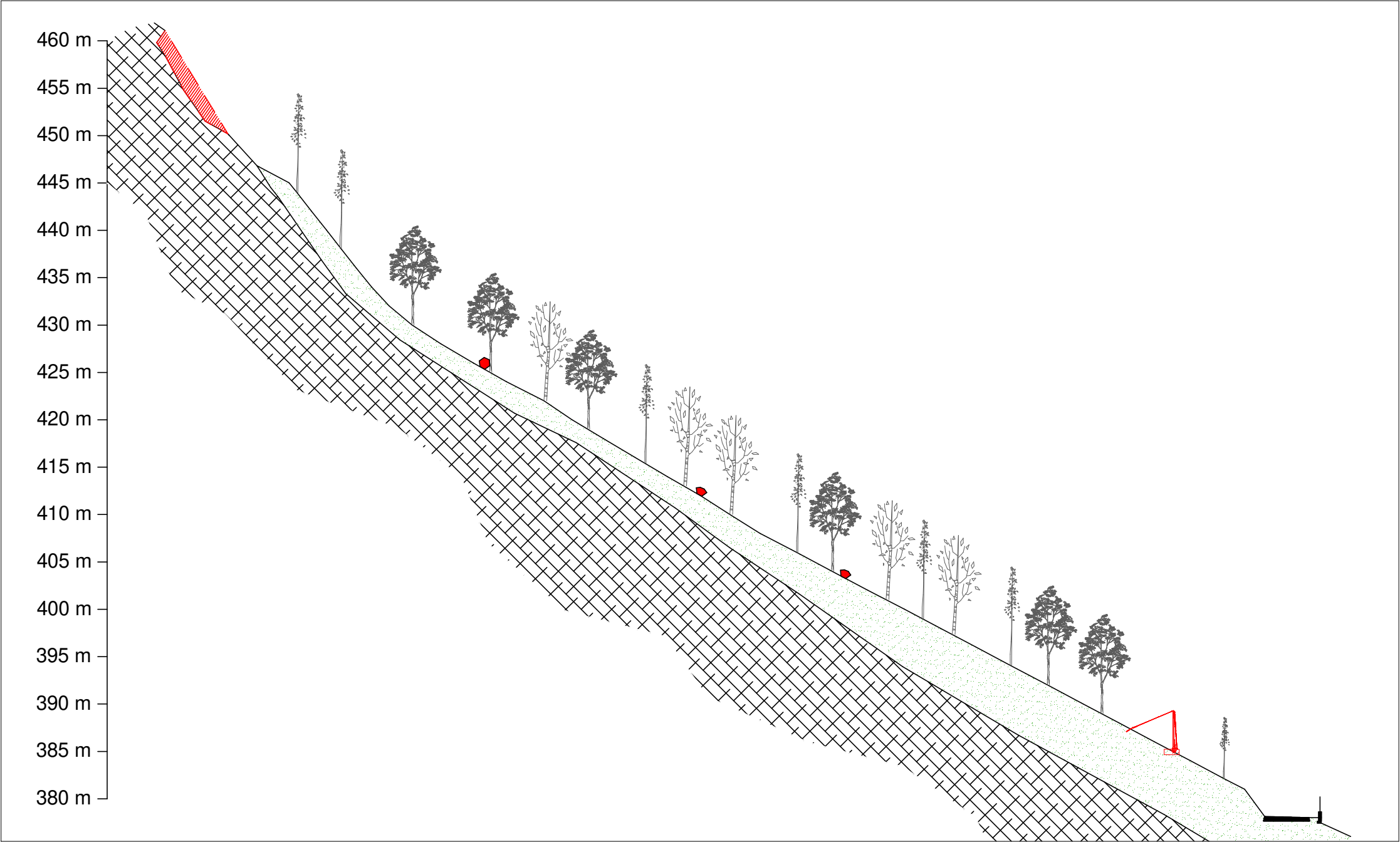
TAVOLA	02	SCALA	1:1.000 - 1:200 - 1:20
Professionista Incar. Dott. M. Riva Geol.		Disegnatore Dott. L. Colombo	



Dettaglio sezione barriera 1000kJ - scala 1 : 50



Dettaglio prospetto barriera 1000kJ - scala 1 : 50



Sezione 1 di progetto - scala 1 : 20

LEGENDA

- Parete pericolo caduta massi
- Copertura sciolta
- Substrato roccioso
- Strada
- Barriera in progetto

Studio Geologico Tecnico Lecchese Dott. Massimo Riva Geologo
Via Gaetano Prevati, 16 - 23900 Lecco (LC)
+39 0341 286095 - ufficiotecnico@sgtl.it

Committente: COMUNE DI CALOLZIOCORTE (LC)
P.zza Vittorio Veneto, 13 - 23801 Calolziocorte (LC)

Progetto opere per la mitigazione del rischio da caduta massi in via favirano, Calolziocorte

Titolo: Tavola 3 - Sezione di progetto

TAVOLA
03

SCALA
1:100 - 1:50

Professionista Incar.
Dott. M. Riva Geol.

Disegni strutture
Geobrugg

Disegnatore
Dott. L. Colombo